

Ejercicio de mapeo colaborativo – Viernes 5 de junio 2020 – Webinar 4

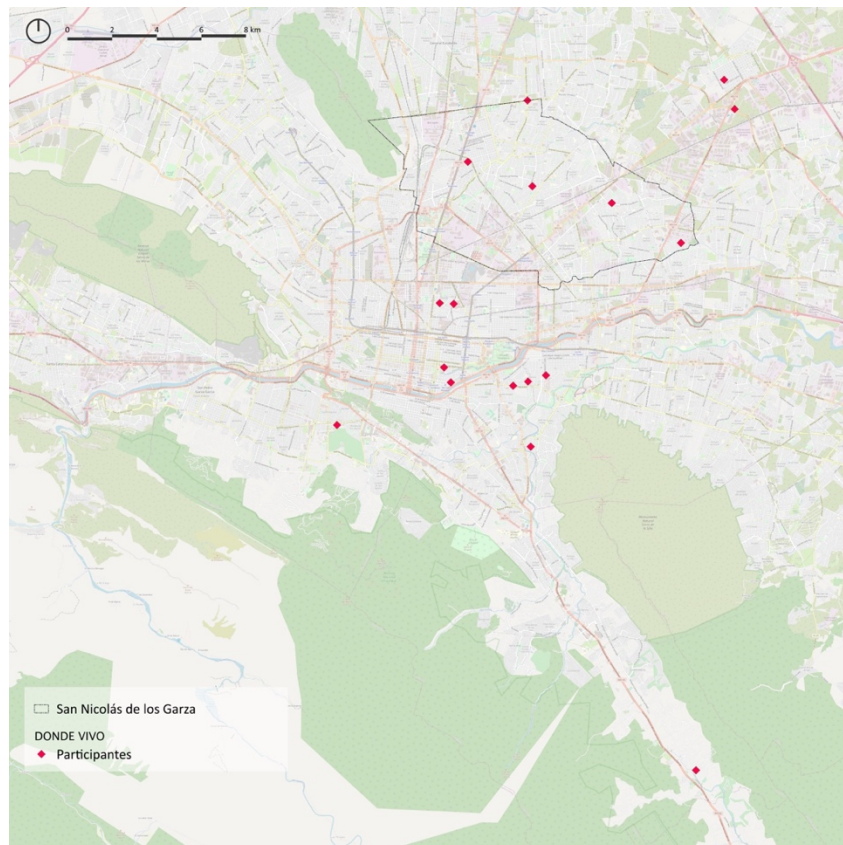
Descripción del ejercicio

En esta actividad de mapeo colaborativo se pidió a los participantes del Webinar 4 – Planeación urbana con enfoque de género y derechos humanos para no dejar a nadie atrás – realizar una serie de ejercicios de cartografía para recabar su percepción sobre varios aspectos de la ciudad – ruta residencia/trabajo, inseguridad, accesibilidad – siguiendo la temática del Webinar.

Ejercicio 1

Las personas que participaron al ejercicio ubicaron con un punto en el mapa su lugar de residencia. Se pidió que se realizara este ejercicio para que, por un lado, se familiaricen con la herramienta, y, por otro lado, confirmar que por sus lugares de residencia, iban a tener un buen conocimiento de las problemáticas de la Zona Metropolitana de Monterrey o en su caso del municipio San Nicolás de los Garza.

De los 18 participantes en el ejercicio 1, 4 viven en San Nicolás de los Garza, 14 en otros municipios de la Zona Metropolitana de Monterrey (1 en General Escobedo, 2 en Apodaca, 2 en Guadalupe, 1 en San Pedro Garza García, 8 en Monterrey).



Ejercicio 2

Con este ejercicio, se pudo comparar las rutas de su lugar de residencia a su trabajo de los participantes, separados entre mujeres y hombres. Además de dibujar su recorrido, se solicitó a todos que indiquen las paradas intermedias que tienen que hacer a lo largo de su trayecto.

Los dos grupos se componen de la misma cantidad de personas (8). Se puede notar que las mujeres tienen que realizar más paradas intermedias en sus trayectos (26 paradas) que los hombres (4).

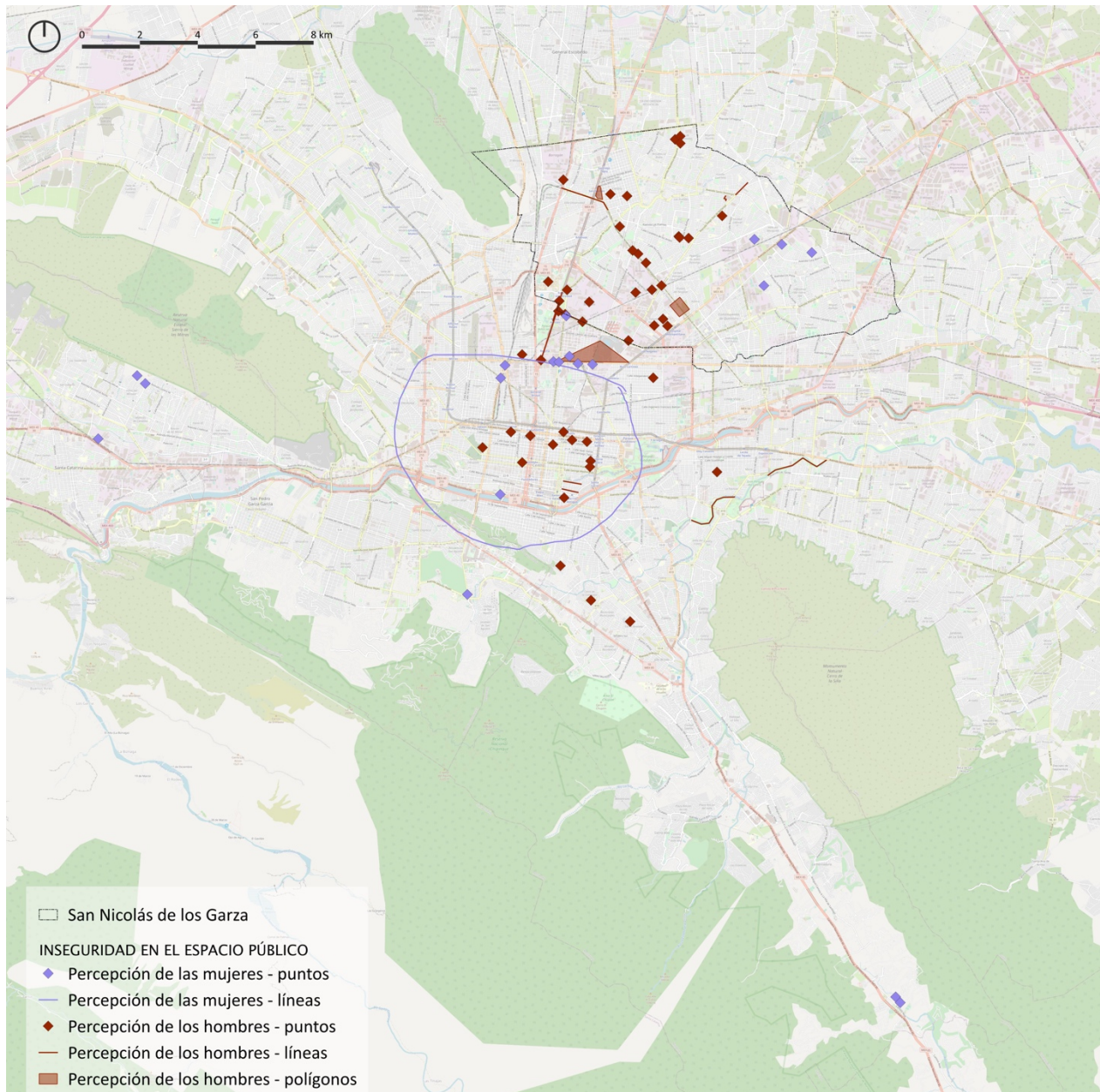
Además, la distancia promedio recorrida por los participantes es más larga en el caso de las mujeres (15,58 km) que para los hombres (12,82 km).



Ejercicio 3

En este ejercicio los participantes fueron invitados a ubicar los espacios públicos de San Nicolás de los Garza, y de forma más amplia de la Zona Metropolitana de Monterrey que consideran como inseguros. Los hombres perciben más lugares como siendo inseguros (68 lugares marcados) que las mujeres (20 lugares indicados).

Se notará que el centro de Monterrey en su totalidad está percibido como inseguro por parte de una de las mujeres que participaron en el taller. La inseguridad percibida de esta zona está confirmada por parte de varias personas, tanto hombres como mujeres.

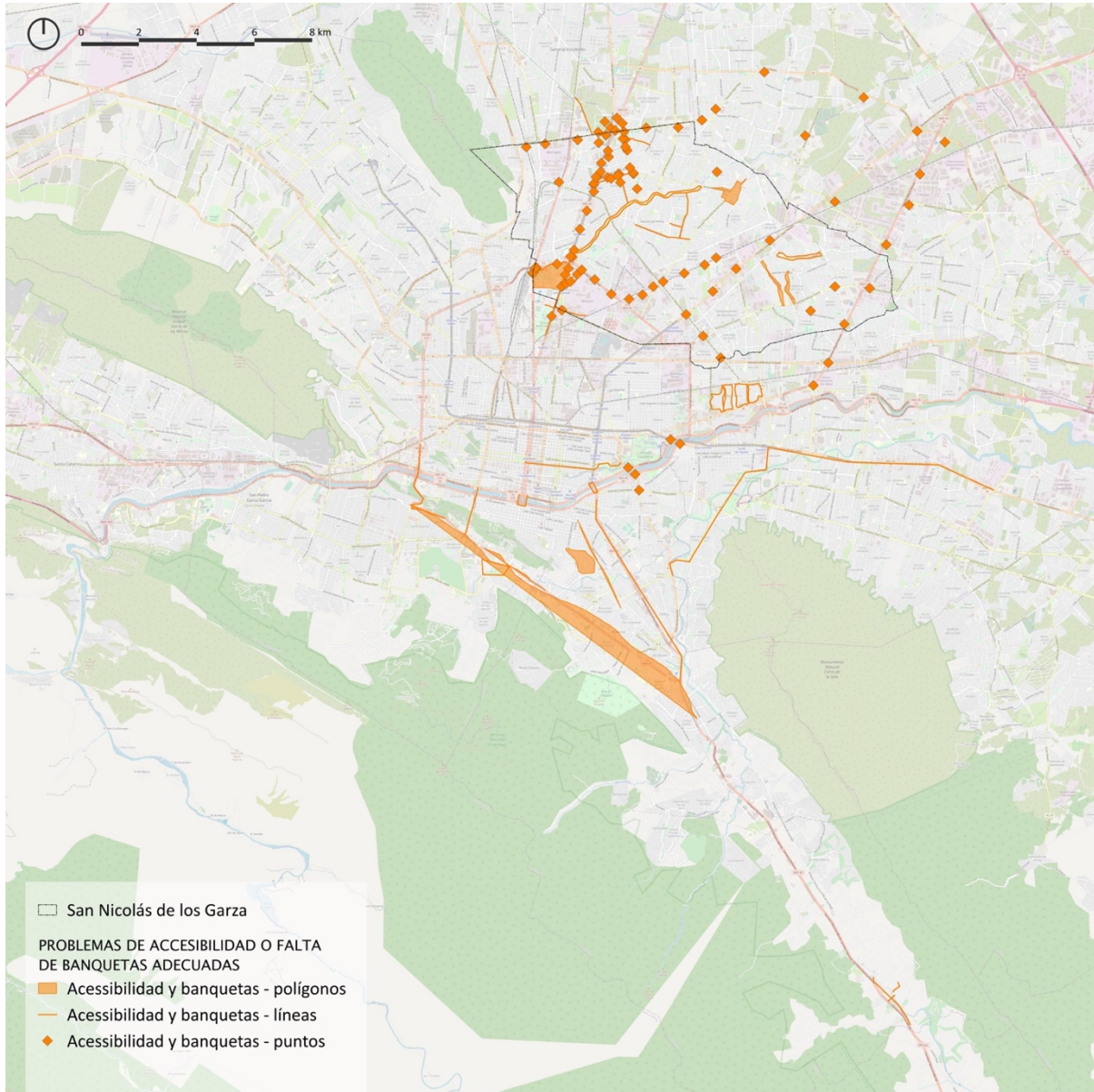


Ejercicio 4

En el último ejercicio, los participantes ubicaron espacios públicos, calles, plazas, en los cuales tienen identificados problemas de accesibilidad o una falta de banquetas adecuadas.

Se señalaron espacios en toda la Zona Metropolitana de Monterrey. Por la naturaleza del ejercicio, que pide un conocimiento de la zona, y por el territorio que se está estudiando en específico, se nota que muchos de los problemas indicados se encuentran en el municipio de San Nicolás de los Garza. Destacan los lugares siguientes:

- Avenida Miguel Alemán
- Avenida Universidad
- Avenida Jorge Treviño
- Línea F (transporte)
- Ciudad Universitaria



Conclusiones

Los ejercicios implementados permiten notar unas diferencias entre hombres y mujeres en cuanto a los recorridos residencia/trabajo, y las paradas intermedias que se realizan a lo largo de estos trayectos. Por otro lado, los hombres perciben más lugares como inseguros en el territorio.

Gracias al último ejercicio, se identificaron ejes viales que podrían ser lugares de intervenciones de mejora de accesibilidad, para tal vez favorecer les movilidades suaves.